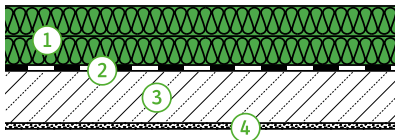




# Energiesparen mit STEICOtop

Die ersten Zentimeter einer Dämmung tragen am meisten zur Energieeinsparung bei. Schon mit einer 80mm dicken Lage STEICOtop sinken die Heizwärmeverluste einer vorher ungedämmten obersten Geschossdecken um mehr als 80%. Der vom Gebäudeenergiegesetz (GEG) geforderte U-Wert von 0,24 W/(m<sup>2</sup>K) lässt sich mit 2 Lagen á 80mm erreichen und bedeutet eine Senkung der Heizwärmeverluste um mehr als 90%. Der von der Bundesförderung für effiziente Gebäude (BEG) für einen Investitionszuschuss und vom Finanzamt für den sogenannten „Steuerbonus“ verlangte U-Wert von 0,14 W/(m<sup>2</sup>K) lässt sich mit 2 Lagen á 100 mm und 1 Lage á 80 mm erreichen.

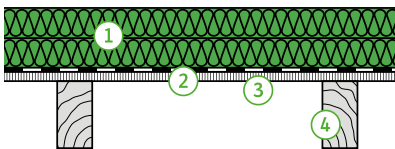
## Beispiel Betondecke



- 1 STEICOtop
- 2 PE-Folie (optional)
- 3 Beton-Rohdecke (2500 kg/m<sup>3</sup>), 160 mm
- 4 Deckenputz, 15 mm

Deckenaufbau, Ausgangssituation	U-Wert [W/(m <sup>2</sup> K)]		
Betondecke 160 mm Putz 15 mm	3,58		
Deckenaufbau, mit STEICOtop	U-Wert [W/(m <sup>2</sup> K)]		Energieeinsparung
STEICOtop 100 mm Betondecke 160 mm Putz, 15 mm	0,38	–	<b>89,4 %</b>
STEICOtop 160 mm Betondecke 160 mm Putz, 15 mm	0,24	GEG-konform	<b>93,3 %</b>
STEICOtop 200 mm Betondecke 160 mm Putz 15 mm	0,20	GEG-konform	<b>94,4 %</b>
STEICOtop 240 mm Betondecke 160 mm Putz 15 mm	0,17	GEG-konform	<b>95,3 %</b>
STEICOtop 280 mm Betondecke 160 mm Putz 15 mm	0,14	förderfähig	<b>96,1 %</b>
STEICOtop 300 mm Betondecke 160 mm Putz 15 mm	0,13	förderfähig	<b>96,4 %</b>

## Beispiel Holzbalkendecke



- 1 STEICOtop
- 2 Dampfbremse STEICOMulti cover 5
- 3 Holzschalung, 24 mm
- 4 Holzbalken, 80/160 mm, e = 800 mm

Deckenaufbau, Ausgangssituation	U-Wert [W/(m <sup>2</sup> K)]		
Holzschalung 24 mm Holzbalken 80 * 160 mm, e = 800 mm	2,50		
Deckenaufbau, mit STEICOtop	U-Wert [W/(m <sup>2</sup> K)]		Energieeinsparung
STEICOtop 100 mm Holzschalung 24 mm Holzbalken 80 * 160 mm, e = 800 mm	0,36	–	<b>85,6 %</b>
STEICOtop 160 mm Holzschalung 24 mm Holzbalken 80 * 160 mm, e = 800 mm	0,24	GEG-konform	<b>90,4 %</b>
STEICOtop 200 mm Holzschalung 24 mm Holzbalken 80 * 160 mm, e = 800 mm	0,19	GEG-konform	<b>92,4 %</b>
STEICOtop 240 mm Holzschalung 24 mm Holzbalken 80 * 160 mm, e = 800 mm	0,16	GEG-konform	<b>93,6 %</b>
STEICOtop 280 mm Holzschalung 24 mm Holzbalken 80 * 160 mm, e = 800 mm	0,14	förderfähig	<b>94,4 %</b>
STEICOtop 300 mm Holzschalung 24 mm Holzbalken 80 * 160 mm, e = 800 mm	0,13	förderfähig	<b>94,8 %</b>