



# INFO

Das Naturbausystem

## Natur auf dem Dach!

**STEICO***universal*  
und **STEICO***therm*



Holzfaser-Dämmplatten aus dem Nassverfahren für die Aufdachdämmung

Als einziges Unternehmen produziert STEICO im großen Stil Holzfaser-Dämmplatten im **PureWood-Verfahren**. In dieser auch als **Nassverfahren** bekannten Herstellungsmethode kommt als Bindemittel das **holzeigene Lignin** zum Einsatz. Das bedeutet:

- besonders hohe baubiologische Qualität
- hohe Rohdichten

Die hohen Rohdichten sorgen für:

- sehr guten Hitzeschutz
- sehr guten Schallschutz
- sehr guten Brandschutz
- hohe CO<sub>2</sub>-Speicherung
- hohe Robustheit und Belastbarkeit



- 8 Dachdeckung
- 7 Traglattung
- 6 Konterlattung
- 5 STEICO*universal*
- 4 STEICO*therm*
- 3 Dampfbremsbahn STEICOMulti cover 5
- 2 Holzschalung
- 1 Sparren

Für die Aufdachdämmung mit PureWood-Produkten bietet STEICO ein leistungsstarkes Duo an:

- die **STEICO***universal* als **Unterdeckplatte**
- die **STEICO***therm* als **Wärmedämmschicht**

**STEICO***therm*  
 $\lambda_D = 0,038$





## STEICO *universal*

### Die Unterdeckplatte

Die STEICO *universal* ist bei Steildächern als Unterdeckplatte einsetzbar, bei Neigungen  $\geq 16^\circ$  ohne Zusatzmaßnahmen. Dabei ist sie auch eine Behelfsdeckung (Typ: UDP-A). In Kombination mit der STEICO *therm* genügt eine Dicke von 22 mm.

Plattenstärken [mm]:	22, 35, 60
Rohdichte [kg/m <sup>3</sup> ]:	ca. 270
Wärmeleitfähigkeit $\lambda_D$ [W/(m·K)]:	0,048
CO <sub>2</sub> -Speicherung [kg/m <sup>3</sup> ]:	420

**420** kg CO<sub>2</sub> pro m<sup>3</sup> gespeichert



## STEICO *therm*

### Die Aufdachdämmplatte

Die STEICO *therm* gehört mit ihrem  $\lambda_D$ -Wert von 0,038 zu den Spitzenprodukten unter den Naturdämmstoffen. Ihre hohe Diffusionsoffenheit und Sorptionsfähigkeit sorgt für angenehmes Raumklima und schützt die Holzbauteile vor Feuchte.

Plattenstärken [mm]:	40–200
Rohdichte [kg/m <sup>3</sup> ]:	ca. 160
Wärmeleitfähigkeit $\lambda_D$ [W/(m·K)]:	0,038
CO <sub>2</sub> -Speicherung [kg/m <sup>3</sup> ]:	285

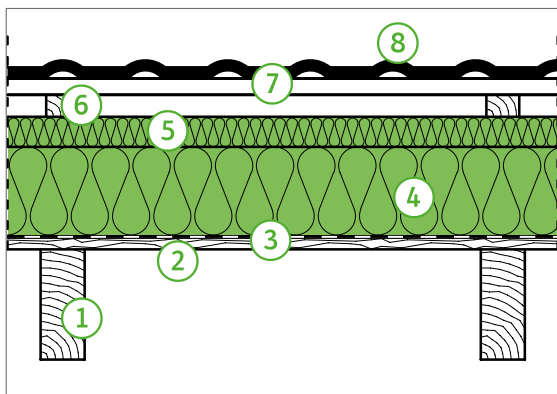
**285** kg CO<sub>2</sub> pro m<sup>3</sup> gespeichert





## Top Dämmung – im Winter und im Sommer

### Dachaufbau mit Sparren

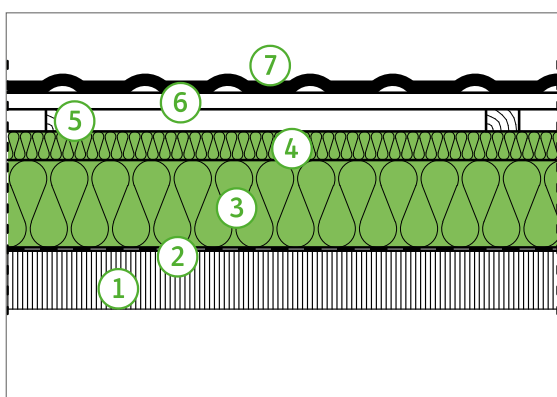


- 8 Dachdeckung
- 7 Traglattung
- 6 Konterlattung
- 5 STEICO*universal*
- 4 STEICO*therm*
- 3 STEICO*multi cover 5*
- 2 Holzschalung
- 1 Sparrenlage



STEICO <i>universal</i> [mm]	STEICO <i>therm</i> [mm]	U-Wert [W/(m²K)]	Amplitudendämpfung 1/TAV	Phasenverschiebung [h]
22	260	0,14	129	21
⋮	⋮	⋮	⋮	⋮
22	200	0,17	45	17
⋮	⋮	⋮	⋮	⋮
22	140	0,23	16	13

### Dachaufbau mit Massivholzplatte



- 7 Dachdeckung
- 6 Traglattung
- 5 Konterlattung
- 4 STEICO*universal*
- 3 STEICO*therm*
- 2 STEICO*multi cover 5*
- 1 Massivholzplatte  
100 mm



STEICO <i>universal</i> [mm]	STEICO <i>therm</i> [mm]	U-Wert [W/(m²K)]	Amplitudendämpfung 1/TAV	Phasenverschiebung [h]
22	260	0,13	562	25
⋮	⋮	⋮	⋮	⋮
22	200	0,16	197	21
⋮	⋮	⋮	⋮	⋮
22	120	0,23	49	15



## Top Schallschutz

Aufbau	Mindestdicke [mm]	R <sub>w</sub>
Dachsteine, Lattung		<b>50 dB</b>
STEICO <i>universal</i>	22	
STEICO <i>therm</i>	200	
STEICO <i>multi cover 5</i>		
Holzschalung	19	



## Top Brandschutz

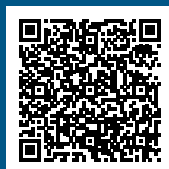
Aufbau	Mindestdicke [mm]	Feuerwiderstands-klasse
STEICO <i>universal</i>	22	<b>F30-B</b>
STEICO <i>therm</i>	100	
Holzschalung	19	



Online verfügbar



Produktblatt  
STEICO*universal*



Verarbeitungsanleitung  
STEICO Unterdeckplatten



Produktblatt  
STEICO*therm*



Planungsheft  
Dach Neubau





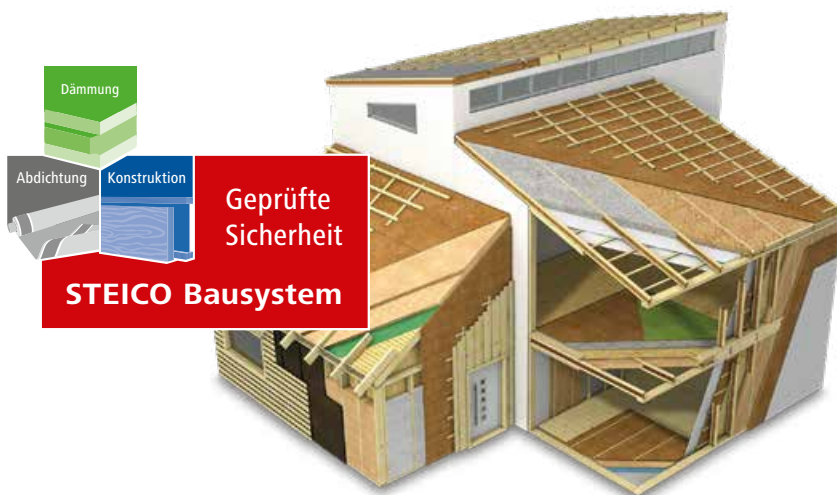
Gratismuster bestellen:  
[steico.com/muster](http://steico.com/muster)

STEICO Holzfaser-Dämmstoffe sparen CO<sub>2</sub>, weil sie den Heizenergiebedarf und die mit ihm verbundenen CO<sub>2</sub>-Emissionen deutlich senken.

Zudem bieten sie

- hervorragenden Hitzeschutz im Sommer
- Diffusionsoffenheit und Feuchtmanagement
- exzellente baubiologische Qualität, bestätigt vom Institut für Baubiologie Rosenheim (IBR)

**STEICO**  
Das Naturbausystem



## Das natürliche STEICO Dämm- und Konstruktionssystem für Sanierung und Neubau

STEICO entwickelt Bauprodukte im Einklang mit Mensch und Natur. Sie bestehen aus nachwachsenden Rohstoffen ohne bedenkliche Zusätze. Sie helfen, den Energieverbrauch zu senken und tragen zu einem dauerhaft gesunden Wohnklima bei.

STEICO SE | Otto-Lilienthal-Ring 30 | 85622 Feldkirchen | [www.steico.com](http://www.steico.com)

### ↓ Download

Informationen zu Dämm- und Konstruktionssystemen  
[steico.com/download](http://steico.com/download)

### ▶ STEICO Videos

STEICO Akademie  
[steico.com/service/videos](http://steico.com/service/videos)

### Ihr STEICO Ansprechpartner

Wir beraten Sie gern.  
[steico.com/Ansprechpartner](http://steico.com/Ansprechpartner)

### STEICO Newsletter

Alle drei Wochen News für den Holzbauer und Zimmermann  
[steico.com/newsletter](http://steico.com/newsletter)

### Jobs

Aktuelle STEICO-Jobangebote  
[steico.com/karriere](http://steico.com/karriere)