

Umweltfreundliche Bauprodukte
aus nachwachsenden Rohstoffen

Konstruktionen

INHALT

Holzrahmenbau

Sockel
Außenwand / Systemübergänge
Fenster / Tür
Dach / Systemübergänge

Massivholzwand gedübelt

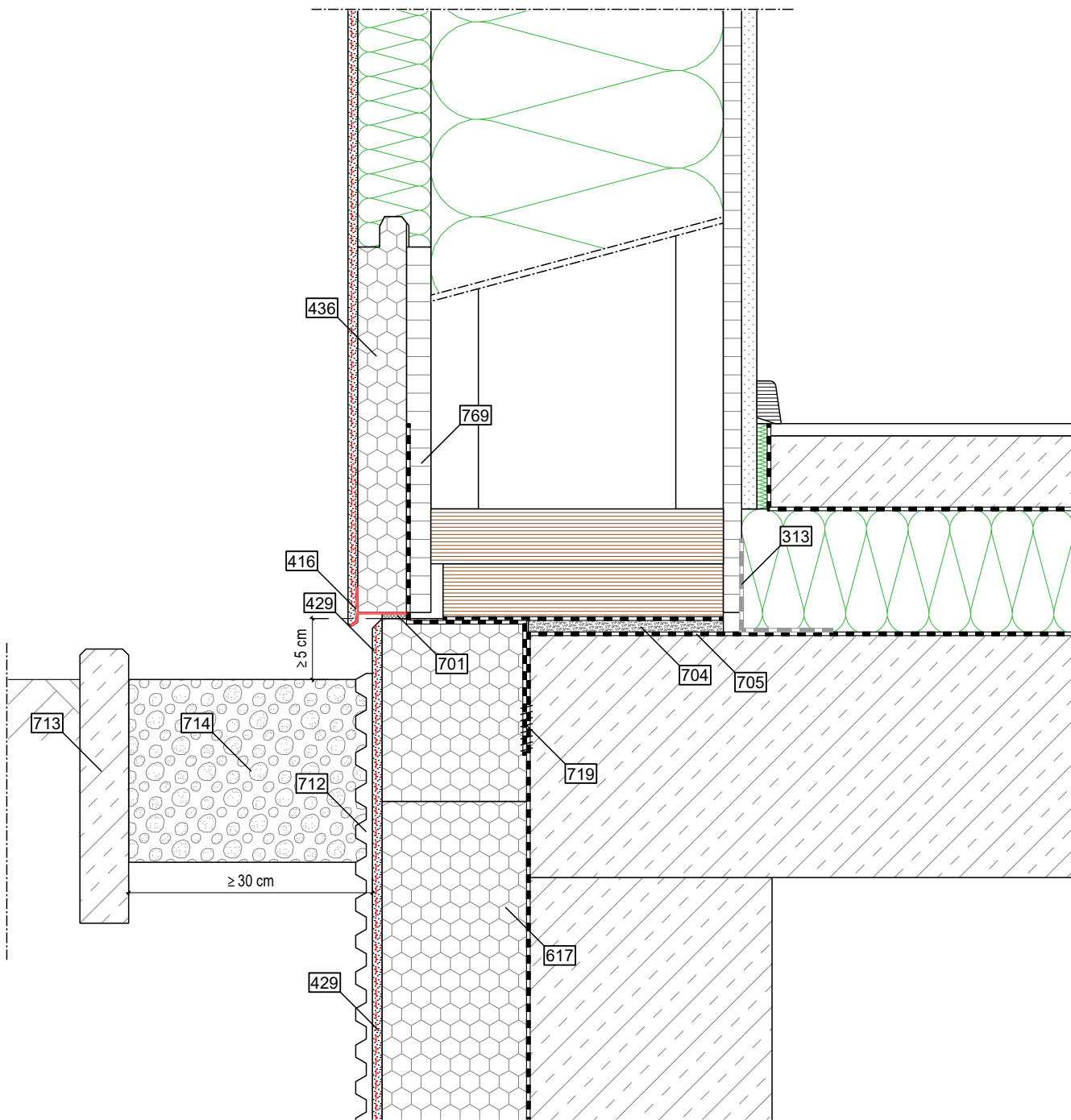
Sockel

Massivholzwand Holz UK

Sockel
Fenster / Tür
Dach / Systemübergänge




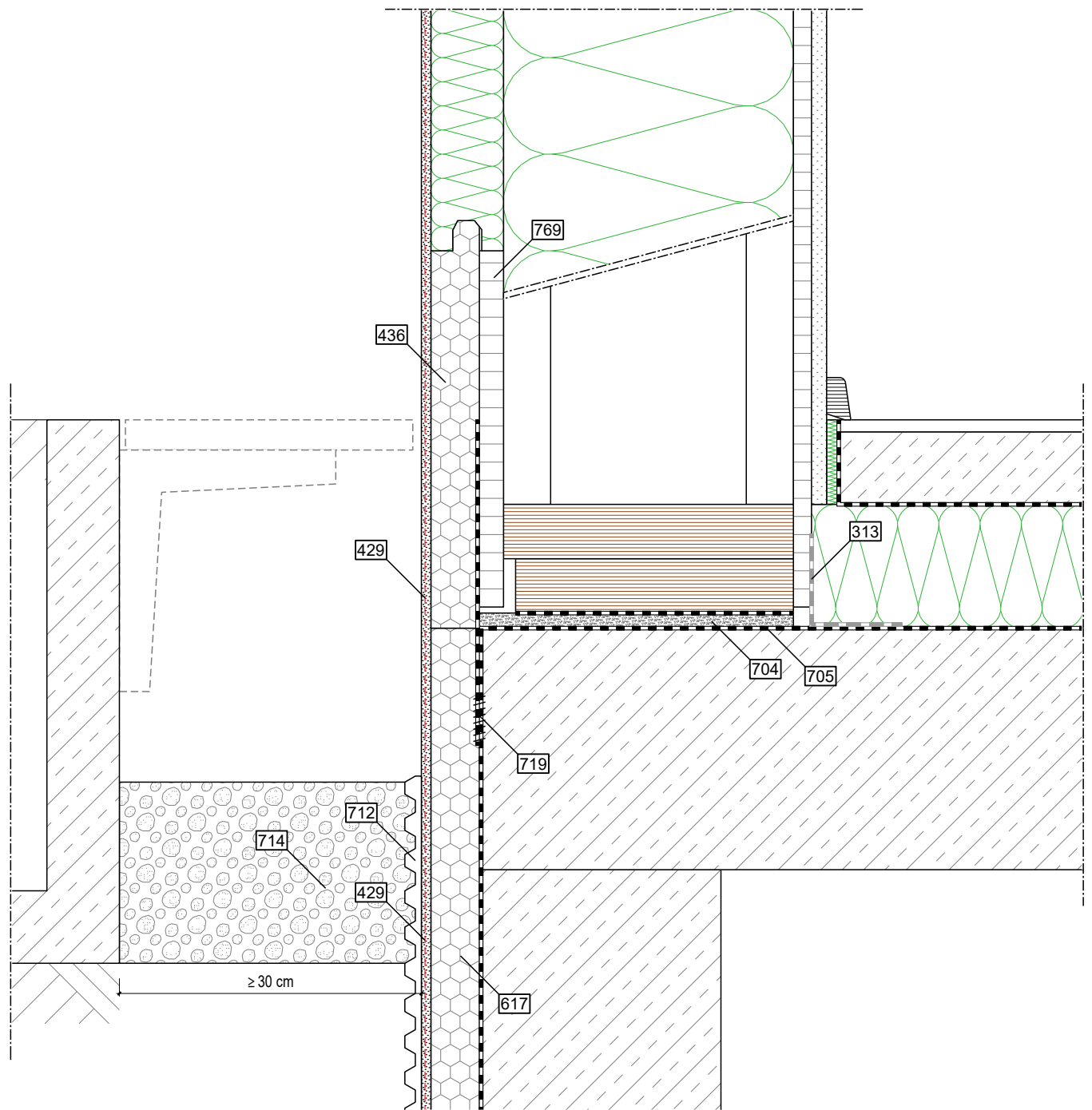

STEICO
Das Naturbausystem



	Außen / Oben	Konstruktion	Innen / Unten
Aufbau Wand	- zugelassenes Putzsystem (STEICOsecure)	- STEICOprotect H dry - STEICOjoist + STEICOzell - OSB/3	- Gipsfaserplatte
Legende	- 416 STEICOsecure Sockelprofil - 429 STEICOsecure Base Guard als Sockelputz mit Gewebeamierung - 429 STEICOsecure Base Guard als Putzabdichtung mind. 5cm über GOK - 617 XPS - 712 Noppenbahn - 713 Rasenkantenstein	- 313 STEICOMulti tape F 75/75 + STEICOMulti primer - 436 STEICOsecure SGB - 701 Fugendichtband - 704 Quellmörtel - 705 Bitumenbahn - 719 Dichter Anschluss - 769 Trägerplatte	- 714 Kiesschicht (Korngröße min. 16/32)


Wichtiger Hinweis: Die vorstehende Abbildung stellt lediglich einen Planungsvorschlag dar. Anwendbarkeit, Vollständigkeit und Übereinstimmung mit dem jeweils geltenden Stand der Technik sind vom Verarbeiter / Kunden eigenverantwortlich zu prüfen. In keinem Fall kann dieser Planungsvorschlag individuelle planerische Detailvorgaben ersetzen.

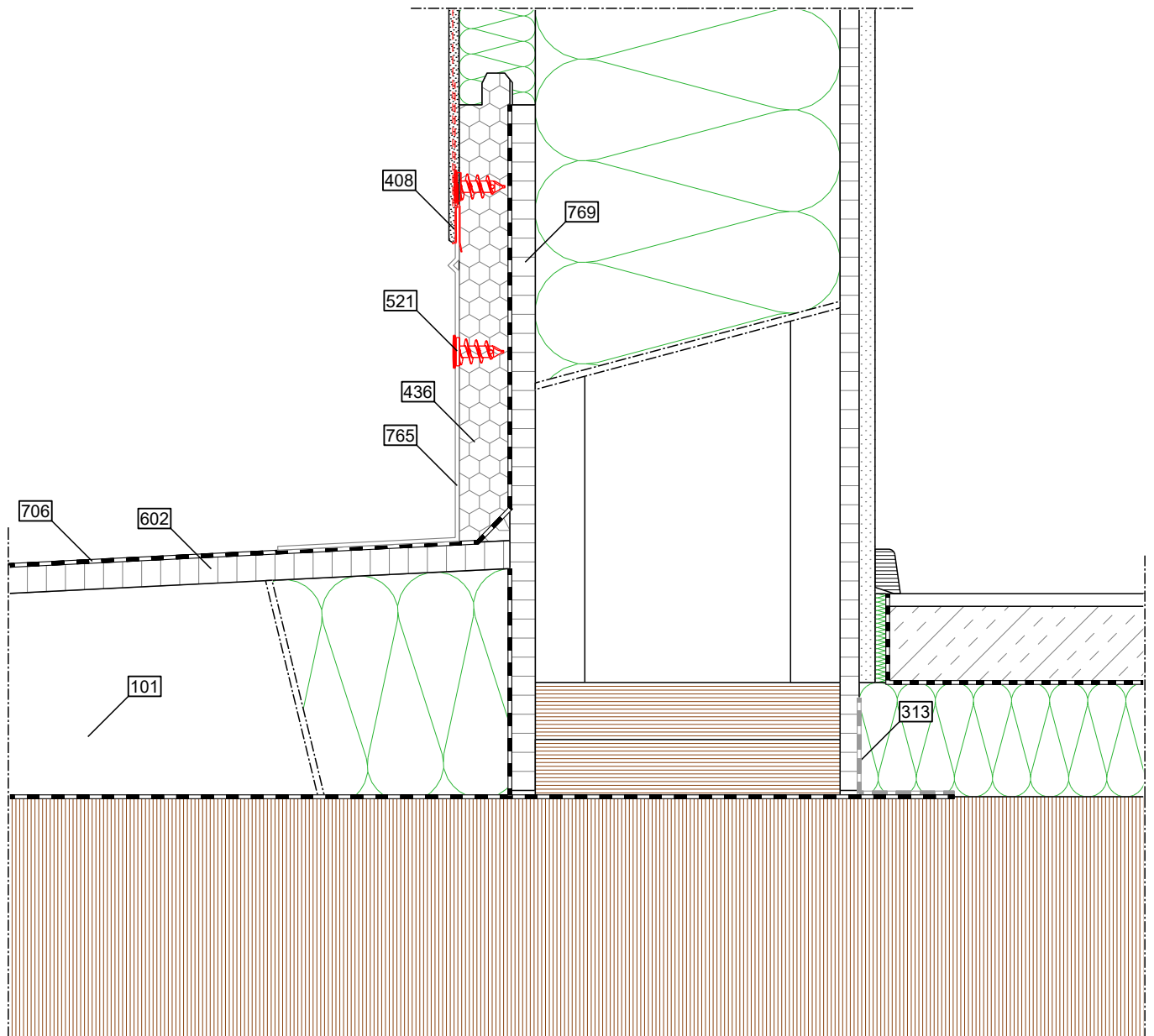
Detailname: Sockel - 5cm über GOK	Stand: 19.08.2022	 STEICO SE Otto-Lilienthal-Ring 30 D - 85622 Feldkirchen www.steico.com
Detailnummer: AW-WDVS-HRB-1-12	Maßstab: 1:5	



	Außen / Oben	Konstruktion	Innen / Unten
Aufbau Wand	- zugelassenes Putzsystem (STEICOsecure)	- STEICOprotect H dry - STEICOjoist + STEICOzell - OSB/3	- Gipsfaserplatte
Legende	- 429 STEICOsecure Base Guard als Sockelputz mit Gewebeamierung - 429 STEICOsecure Base Guard als Putzabdichtung mind. 5cm über GOK - 617 XPS - 712 Noppenbahn - 714 Kiesschicht (Korngröße min. 16/32)	- 313 STEICOMulti tape F 75/75 + STEICOMulti primer - 436 STEICOsecure SGB - 704 Quellmörtel - 705 Bitumenbahn - 719 Dichter Anschluss - 769 Trägerplatte	


Wichtiger Hinweis: Die vorstehende Abbildung stellt lediglich einen Planungsvorschlag dar. Anwendbarkeit, Vollständigkeit und Übereinstimmung mit dem jeweils geltenden Stand der Technik sind vom Verarbeiter / Kunden eigenverantwortlich zu prüfen. In keinem Fall kann dieser Planungsvorschlag individuelle planerische Detailvorgaben ersetzen.

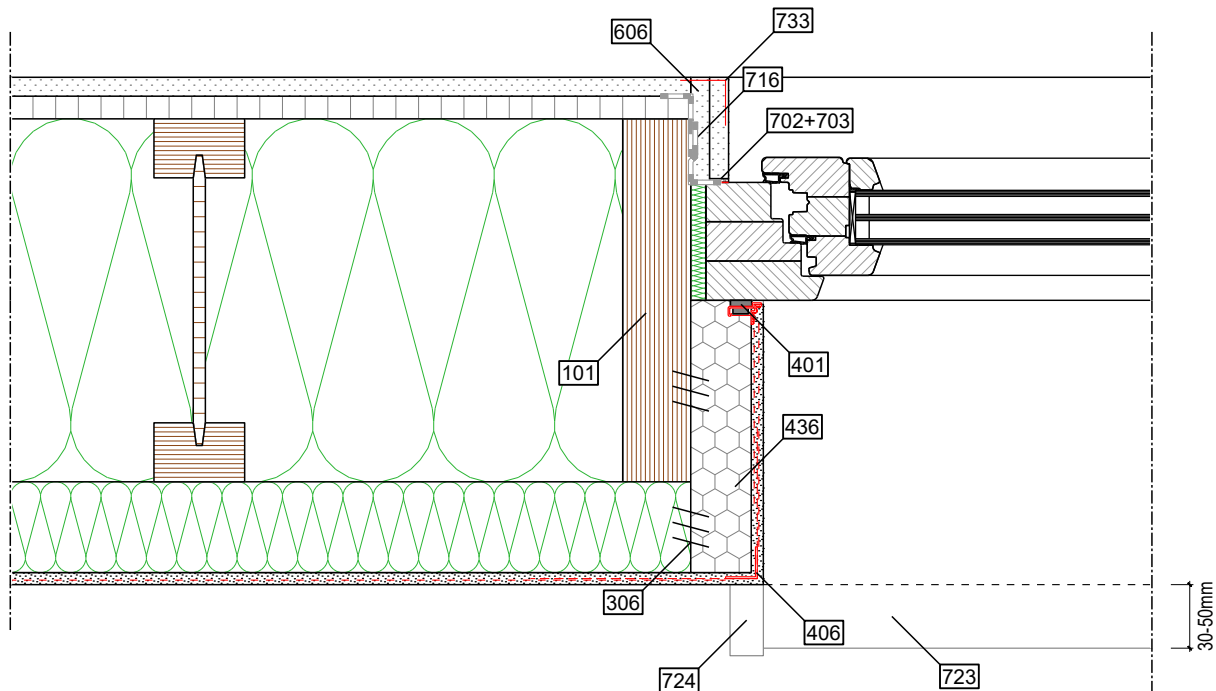
Detailname: Sockel - Ebenerdiger Austritt mit Gitterrost	Stand: 19.08.2022	 STEICO SE Otto-Lilienthal-Ring 30 D - 85622 Feldkirchen Das Naturbausystem www.steico.com
Detailnummer: AW-WDVS-HRB-1-41	Maßstab: 1:5	



	Außen / Oben	Konstruktion	Innen / Unten
Aufbau	- zugelassenes Putzsystem (STEICOsecure)	- STEICOprotect H dry - STEICOjoist + STEICOzell - OSB/3	- Gipsfaserplatte
Decke	- Bodenbelag - Nassestrich - Trennfolie - STEICOtherm	- Massivholzdecke	
Legende	- 408 STEICOsecure Blechanschlussprofil - 521 Montagespirale	- 101 STEICO LVL R - 313 STEICOmultipaper F 75/75 + STEICOmultiprimer - 436 STEICOsecure SGB - 602 OSB/3 - 706 Abdichtung - 765 Abdeckblech - 769 Trägerplatte	


Wichtiger Hinweis: Die vorstehende Abbildung stellt lediglich einen Planungsvorschlag dar. Anwendbarkeit, Vollständigkeit und Übereinstimmung mit dem jeweils geltenden Stand der Technik sind vom Verarbeiter / Kunden eigenverantwortlich zu prüfen. In keinem Fall kann dieser Planungsvorschlag individuelle planerische Detailvorgaben ersetzen.

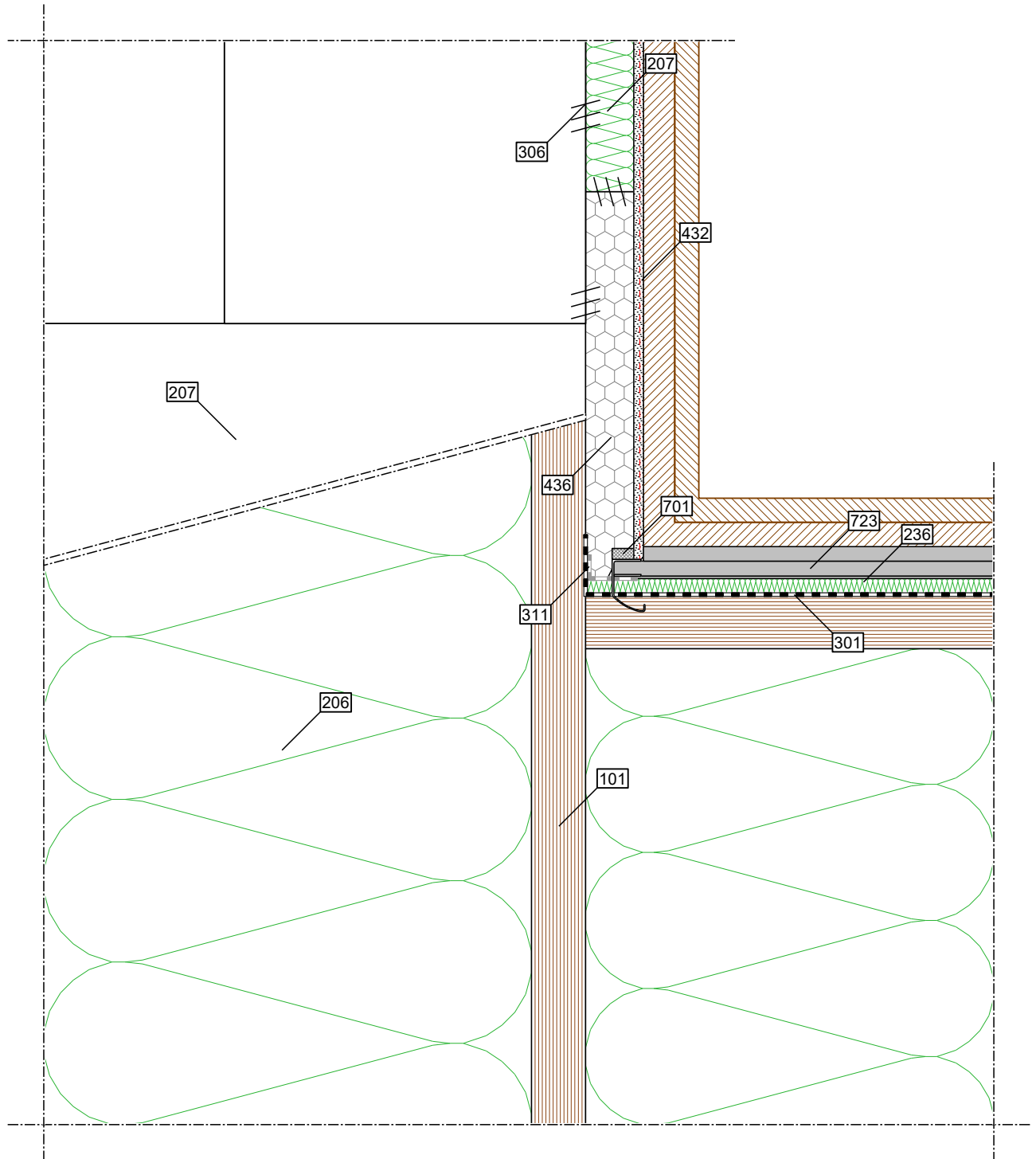
Detailname: AW - Übergänge - Anschluss an Flachdach	Stand: 19.08.2022	 STEICO SE Otto-Lilienthal-Ring 30 D - 85622 Feldkirchen Das Naturbausystem www.steico.com
Detailnummer: AW-WDVS-HRB-2-121	Maßstab: 1:5	



	Außen / Oben	Konstruktion	Innen / Unten
Aufbau Wand	- zugelassenes Putzsystem (STEICOsecure)	- STEICOprotect H dry - STEICOjoist + STEICOzell - OSB/3	- Gipsfaserplatte
Legende	- 401 STEICOsecure Anputzleiste 100 - 406 STEICOsecure Gewebeeckwinkel - 723 Fensterbank mit Gleitprofil - 724 Endprofil	- 101 STEICO LVL R - 306 STEICOMulti fill + Fixierung - 436 STEICOsecure SGB als Starterplatte Fensterbank 40mm - 716 Luftdichter Anschluss	- 606 Gipsfaserplatte, zweilagig - 702 Trennstreifen - 703 Verspachtelung - 733 Eckschutzwinkel


Wichtiger Hinweis: Die vorstehende Abbildung stellt lediglich einen Planungsvorschlag dar. Anwendbarkeit, Vollständigkeit und Übereinstimmung mit dem jeweils geltenden Stand der Technik sind vom Verarbeiter / Kunden eigenverantwortlich zu prüfen. In keinem Fall kann dieser Planungsvorschlag individuelle planerische Detailvorgaben ersetzen.

Detailname: AW - Fenster - Horizontalschnitt	Stand: 19.08.2022	 STEICO SE Otto-Lilienthal-Ring 30 D - 85622 Feldkirchen Das Naturbausystem www.steico.com
Detailnummer: AW-WDVS-HRB-3-11	Maßstab: 1:5	

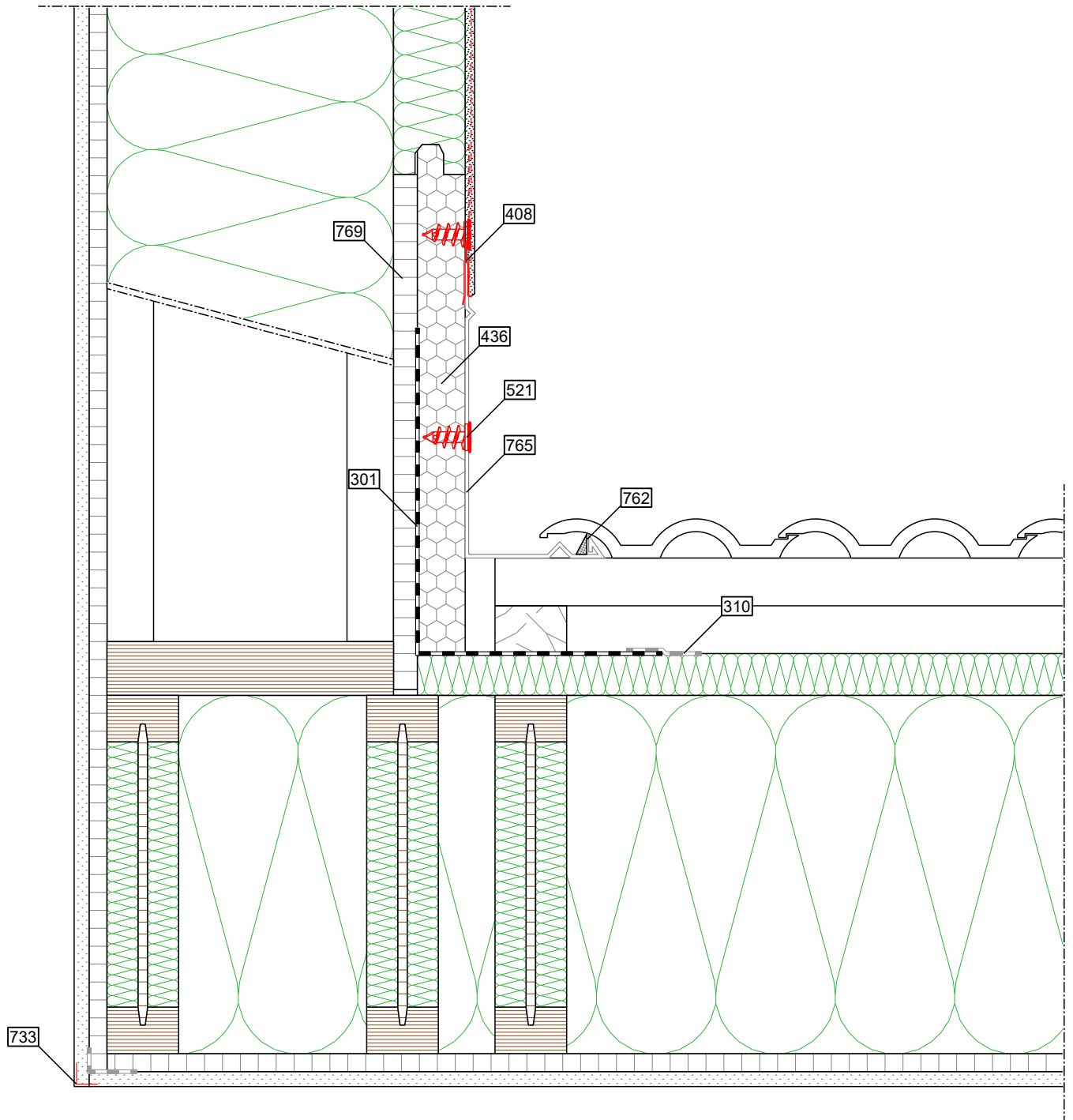


	Außen / Oben	Konstruktion	Innen / Unten
Aufbau Wand	- zugelassenes Putzsystem (STEICOsecure)	- STEICOprotect H dry - STEICOjoist + STEICOzell - OSB/3	- Gipsfaserplatte
Legende	- 207 STEICOprotect als Laibungsplatte 40mm - 236 STEICOfix 2.0 Holzfaser-Dämmkeil - 306 STEICOMulti fill + Fixierung - 432 zugelassenes Putzsystem (STEICOsecure) - 436 STEICOsecure SGB als Starterplatte Fensterbank 40mm - 723 Fensterbank mit Gleitprofil	- 101 STEICO LVL R - 206 STEICOzell - 207 STEICOprotect - 301 STEICOMulti UDB - 311 STEICOMulti tape F 20/40 3-seitige Verklebung - 701 Fugendichtband	

Wichtiger Hinweis: Die vorstehende Abbildung stellt lediglich einen Planungsvorschlag dar. Anwendbarkeit, Vollständigkeit und Übereinstimmung mit dem jeweils geltenden Stand der Technik sind vom Verarbeiter / Kunden eigenverantwortlich zu prüfen. In keinem Fall kann dieser Planungsvorschlag individuelle planerische Detailvorgaben ersetzen.


Detailname: Fenster - Schnitt Holzrahmenbau	Stand: 19.08.2022	 STEICO SE Otto-Lilienthal-Ring 30 D - 85622 Feldkirchen www.steico.com
Detailnummer: AW-WDVS-HRB-3-70	Maßstab: 1:5	

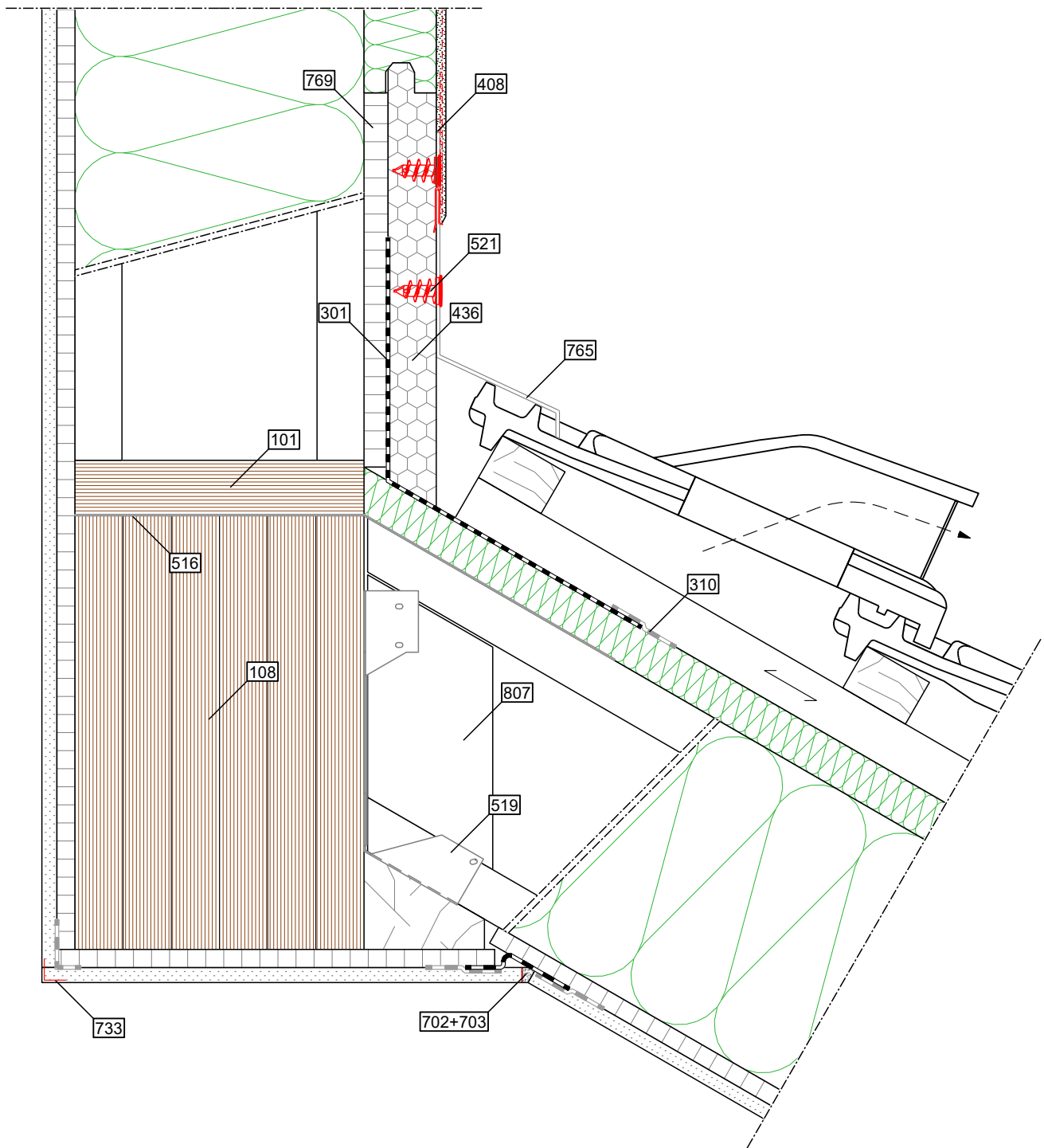
STEICO Leitdetails



	Außen / Oben	Konstruktion	Innen / Unten
Aufbau	Wand - zugelassenes Putzsystem (STEICOsecure)	- STEICOprotect H dry - STEICOjoist + STEICOzell - OSB/3	- Gipsfaserplatte
	Dach - Traglattung - Konterlattung (gemäß Statik)	- STEICOuniversal - STEICOjoist + STEICOzell - OSB/3	- Gipsplatte Typ A
Legende	- 408 STEICOsecure Blechanschlussprofil - 521 Montagespirale	- 301 STEICOmultip UDB - 310 STEICOmultip tape F 60 + STEICOmultip primer - 436 STEICOsecure SGB - 762 Schaumstoffkeil - 765 Abdeckblech - 769 Trägerplatte	- 733 Eckschutzwinkel


Wichtiger Hinweis: Die vorstehende Abbildung stellt lediglich einen Planungsvorschlag dar. Anwendbarkeit, Vollständigkeit und Übereinstimmung mit dem jeweils geltenden Stand der Technik sind vom Verarbeiter / Kunden eigenverantwortlich zu prüfen. In keinem Fall kann dieser Planungsvorschlag individuelle planerische Detailvorgaben ersetzen.

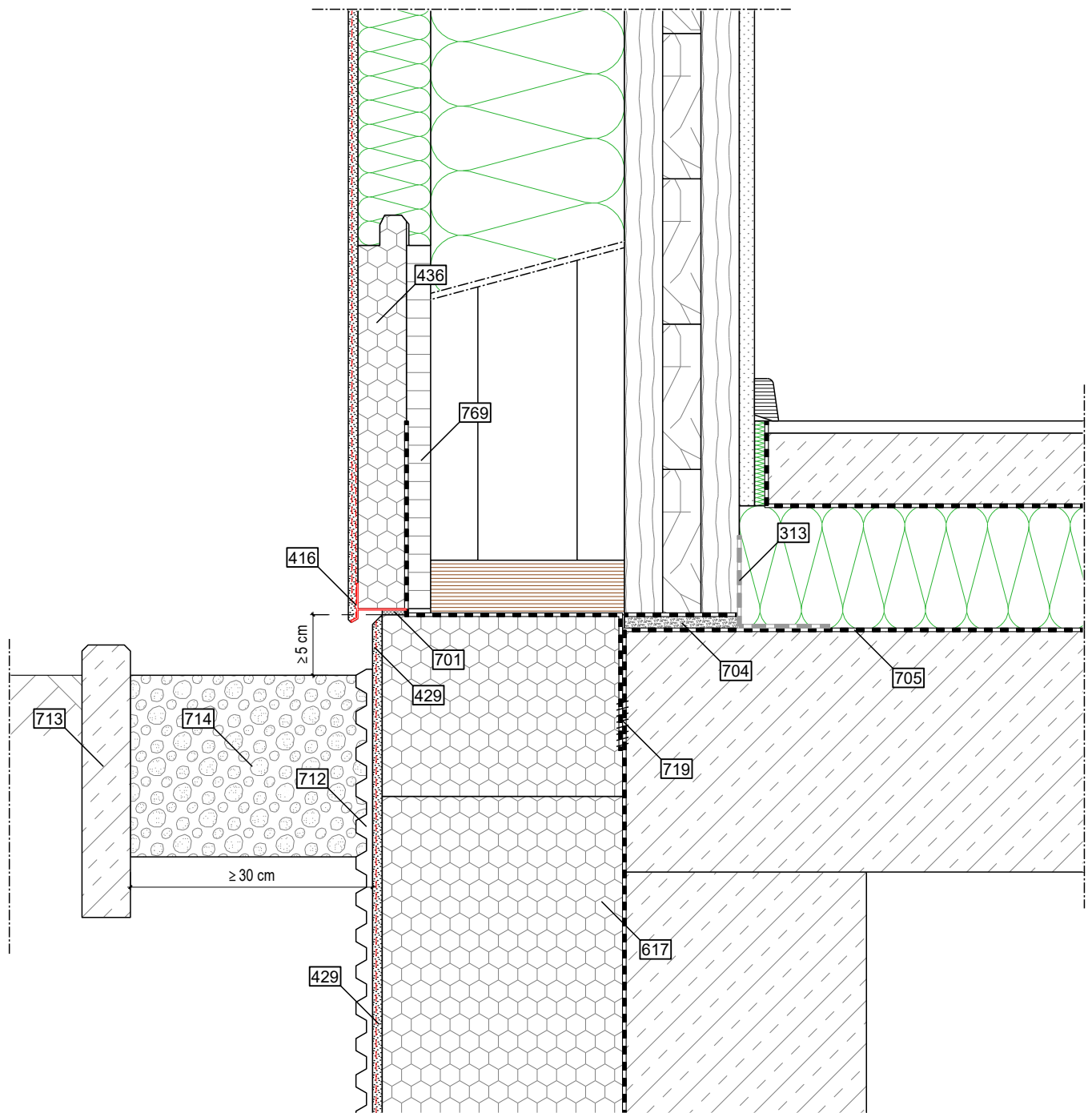
Detailname: Dach - Übergänge - Gaubenwange	Stand: 19.08.2022	 STEICO SE Otto-Lilienthal-Ring 30 D - 85622 Feldkirchen Das Naturbausystem www.steico.com
Detailnummer: AW-WDVS-HRB-6-91	Maßstab: 1:5	



	Außen / Oben	Konstruktion	Innen / Unten
Aufbau	Wand	- zugelassenes Putzsystem (STEICOsecure)	- Gipsfaserplatte
	Dach	- Traglattung - Konterlattung (gemäß Statik)	- STEICOuniversal - STEICOjoist + STEICOzell - OSB/3
Legende	- 408 STEICOsecure Blechanschlussprofil - 521 Montagespirale	- 101 STEICO LVL R - 108 STEICO GLVL R - 301 STEICOmulti UDB - 310 STEICOmulti tape F 60 + STEICOmulti primer - 436 STEICOsecure SGB - 516 Zugband - 519 Balkenschuh z.B. LSSUI 35	- 702 Trennstreifen - 703 Verspachtelung - 733 Eckschutzwinkel - 765 Abdeckblech - 769 Trägerplatte - 807 Stegverstärkung


Wichtiger Hinweis: Die vorstehende Abbildung stellt lediglich einen Planungsvorschlag dar. Anwendbarkeit, Vollständigkeit und Übereinstimmung mit dem jeweils geltenden Stand der Technik sind vom Verarbeiter / Kunden eigenverantwortlich zu prüfen. In keinem Fall kann dieser Planungsvorschlag individuelle planerische Detailvorgaben ersetzen.

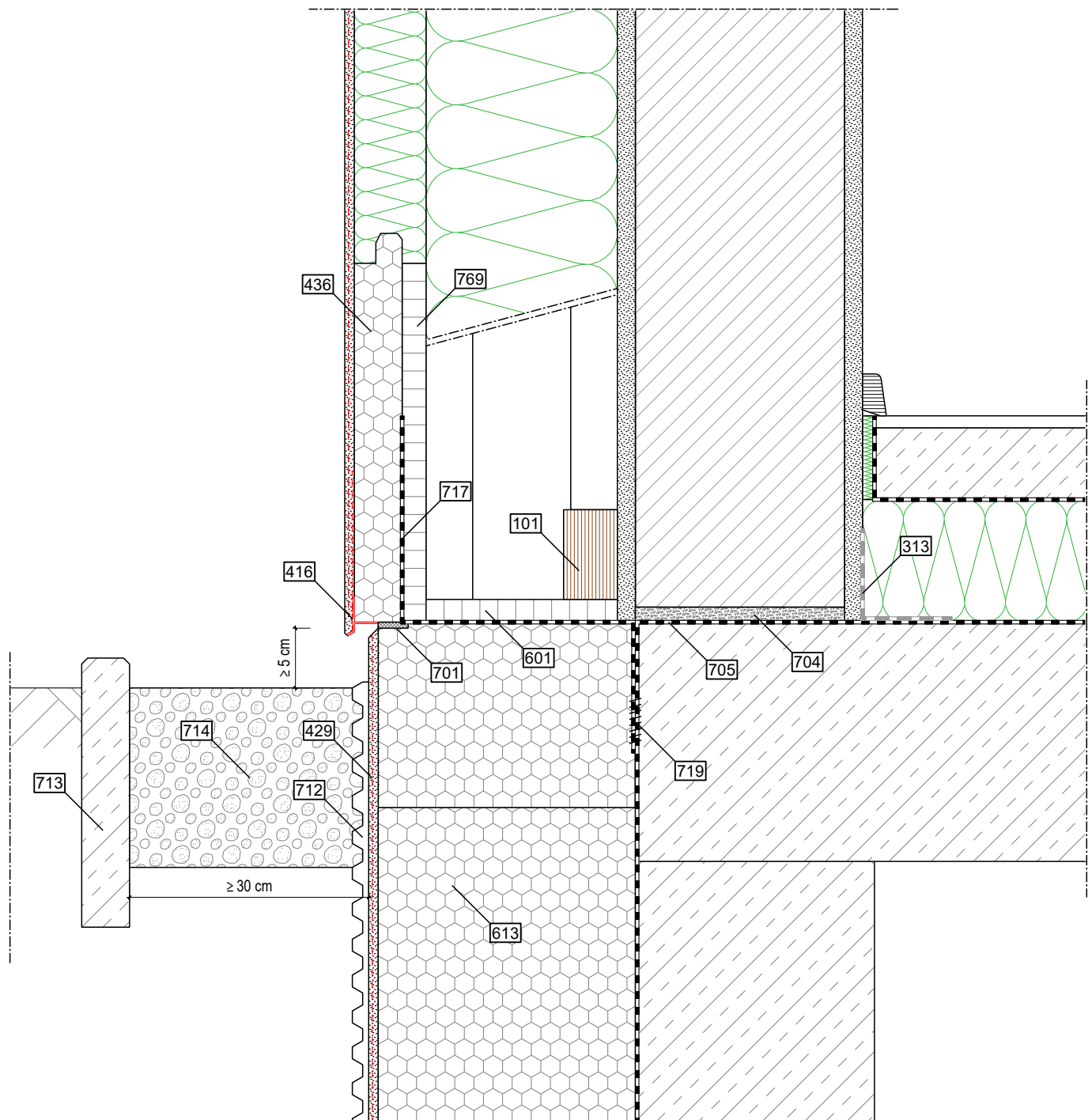
Detailname: Dach - Übergänge - Pultdachanschluss	Stand: 19.08.2022	 STEICO SE Otto-Lilienthal-Ring 30 D - 85622 Feldkirchen Das Naturbausystem www.steico.com
Detailnummer: AW-WDVS-HRB-6-101	Maßstab: 1:5	



	Außen / Oben	Konstruktion	Innen / Unten
Aufbau Wand	- zugelassenes Putzsystem (STEICOsecure)	- STEICOprotect H dry - STEICOjoist + STEICOzell - Brettsperrholz, luftdicht verklebt	- Gipsfaserplatte
Legende	- 416 STEICOsecure Sockelprofil - 429 STEICOsecure Base Guard als Sockelputz mit Gewebearmierung - 429 STEICOsecure Base Guard als Putzabdichtung mind. 5cm über GOK - 617 XPS - 712 Noppenbahn - 713 Rasenkantenstein	- 313 STEICOMulti tape F 75/75 + STEICOMulti primer - 436 STEICOsecure SGB - 701 Fugendichtband - 704 Quellmörtel - 705 Bitumenbahn - 719 Dichter Anschluss - 769 Trägerplatte	- 714 Kiesschicht (Korngröße min. 16/32)


Wichtiger Hinweis: Die vorstehende Abbildung stellt lediglich einen Planungsvorschlag dar. Anwendbarkeit, Vollständigkeit und Übereinstimmung mit dem jeweils geltenden Stand der Technik sind vom Verarbeiter / Kunden eigenverantwortlich zu prüfen. In keinem Fall kann dieser Planungsvorschlag individuelle planerische Detailvorgaben ersetzen.

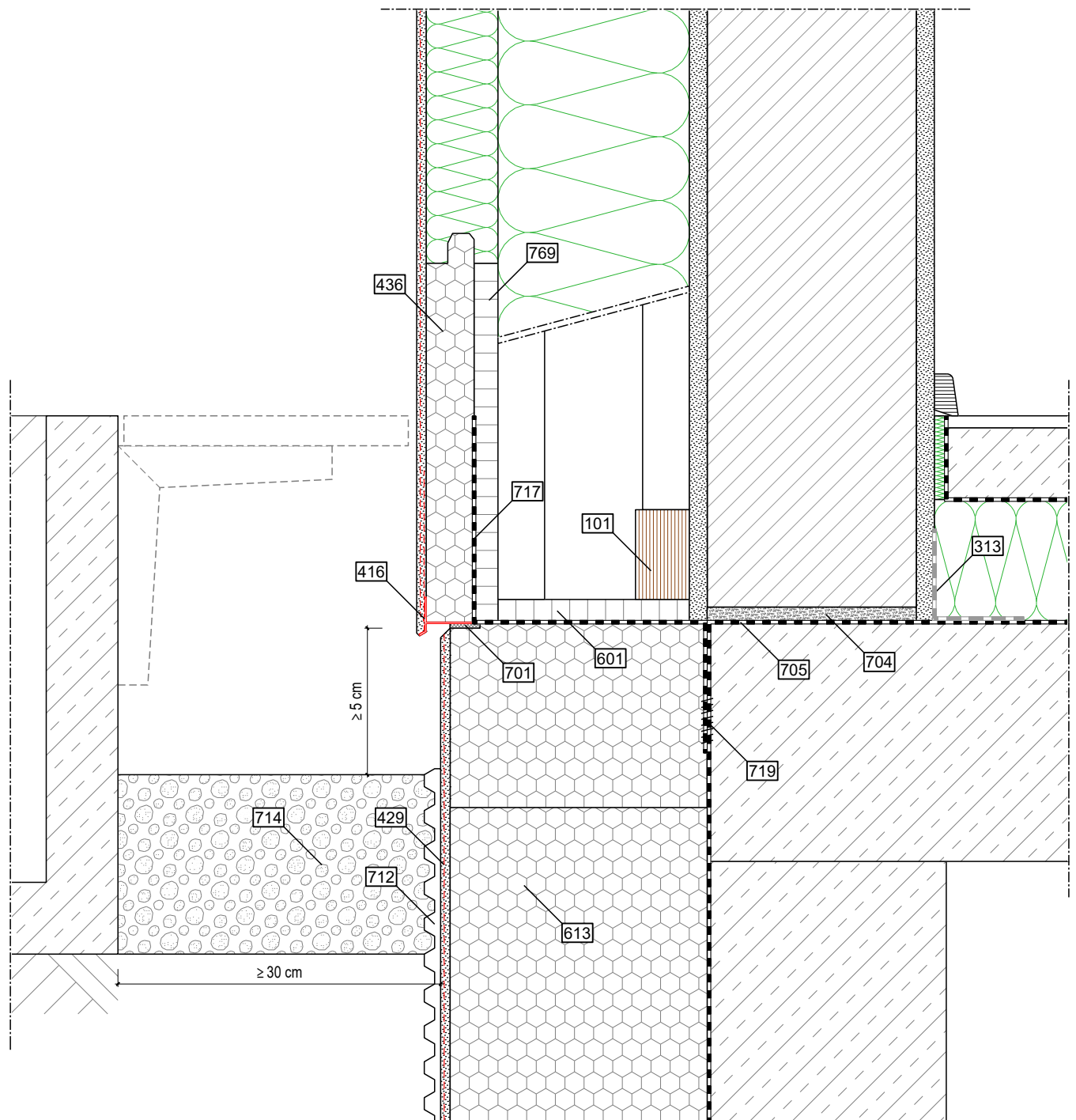
Detailname: Sockel - 5cm über GOK	Stand: 19.08.2022	 STEICO SE Otto-Lilienthal-Ring 30 D - 85622 Feldkirchen www.steico.com
Detailnummer: AW-WDVS-MHHU-1-31	Maßstab: 1:5	



	Außen / Oben	Konstruktion	Innen / Unten
Aufbau Wand	<ul style="list-style-type: none"> - zugelassenes Putzsystem (STEICOsecure) - STEICOprotect H dry - STEICOjoist + STEICOflex 	<ul style="list-style-type: none"> - Putzschicht - Mauerwerk 	<ul style="list-style-type: none"> - Putzschicht
Legende	<ul style="list-style-type: none"> - 416 STEICOsecure Sockelprofil - 429 STEICOsecure Base Guard als Sockelputz mit Gewebearmierung - 613 Perimeterdämmung - 712 Noppenbahn - 713 Rasenkantenstein - 714 Kiesschicht (Korngröße min. 16/32) 	<ul style="list-style-type: none"> - 101 STEICO LVL R - 436 STEICOsecure SGB - 601 Holzwerkstoffplatte - 701 Fugendichtband - 704 Quellschicht - 705 Bitumenbahn - 717 EPDM mit Klebestreifen - 769 Trägerplatte 	<ul style="list-style-type: none"> - 313 STEICOMulti tape F 75/75 + STEICOMulti primer - 719 Dichter Anschluss


Wichtiger Hinweis: Die vorstehende Abbildung stellt lediglich einen Planungsvorschlag dar. Anwendbarkeit, Vollständigkeit und Übereinstimmung mit dem jeweils geltenden Stand der Technik sind vom Verarbeiter / Kunden eigenverantwortlich zu prüfen. In keinem Fall kann dieser Planungsvorschlag individuelle planerische Detailvorgaben ersetzen.

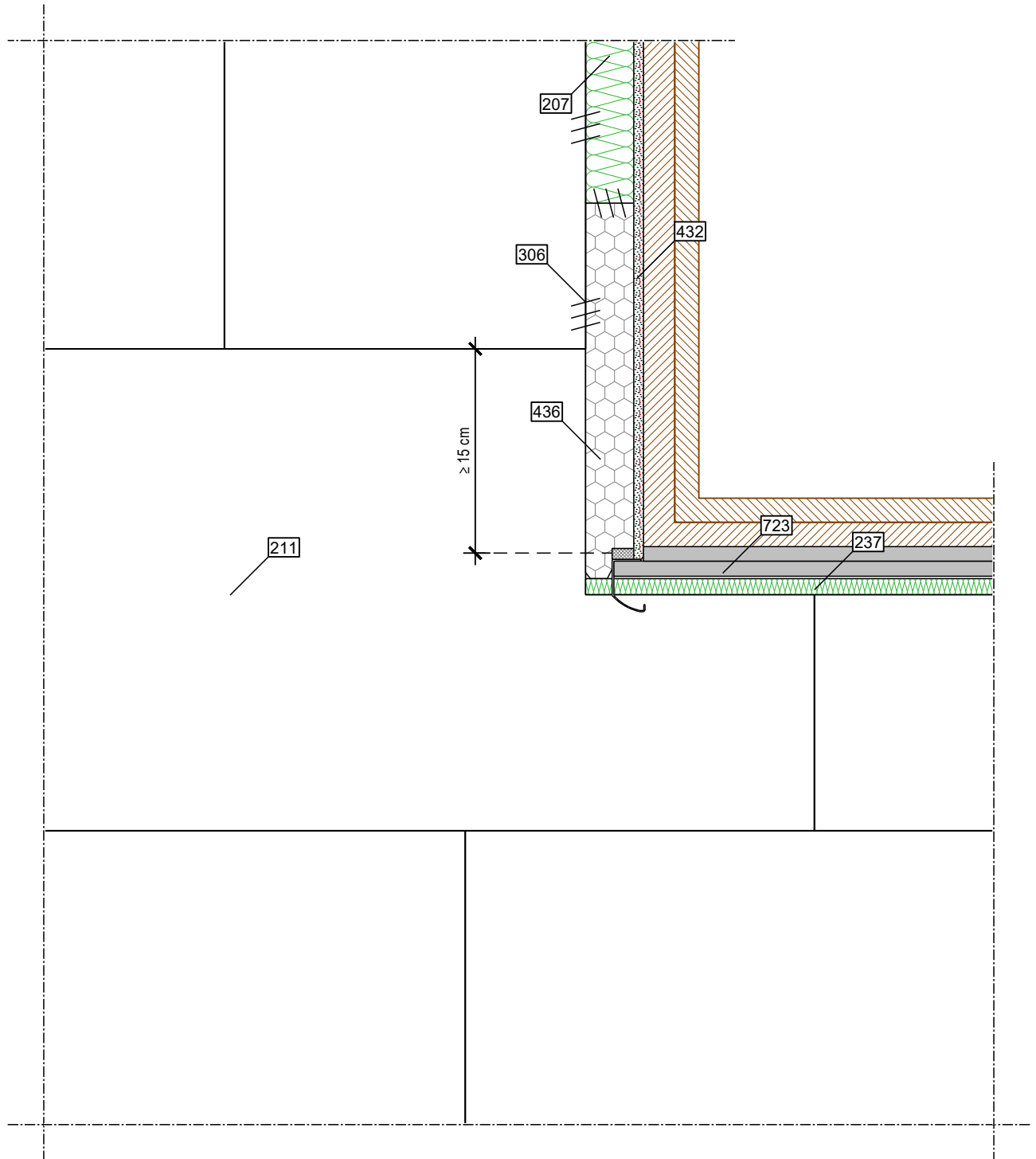
Detailname: Sockel - 5cm über GOK	Stand: 19.08.2022	 STEICO SE Otto-Lilienthal-Ring 30 D - 85622 Feldkirchen www.steico.com
Detailnummer: AW-WDVS-MWHU-1-11	Maßstab: 1:5	



	Außen / Oben	Konstruktion	Innen / Unten
Aufbau Wand	<ul style="list-style-type: none"> - zugelassenes Putzsystem (STEICOsecure) - STEICOprotect H dry - STEICOjoist + STEICOflex 	<ul style="list-style-type: none"> - Putzschicht - Mauerwerk 	<ul style="list-style-type: none"> - Putzschicht
Legende	<ul style="list-style-type: none"> - 416 STEICOsecure Sockelprofil - 429 STEICOsecure Base Guard als Sockelputz mit Gewebeamierung - 613 Perimeterdämmung - 712 Noppenbahn - 714 Kiesschicht (Korngröße min. 16/32) 	<ul style="list-style-type: none"> - 101 STEICO LVL R - 436 STEICOsecure SGB - 601 Holzwerkstoffplatte - 701 Fugendichtband - 704 Quellmörtel - 705 Bitumenbahn - 717 EPDM mit Klebestreifen - 769 Trägerplatte 	<ul style="list-style-type: none"> - 313 STEICOMulti tape F 75/75 + STEICOMulti primer - 719 Dichter Anschluss


Wichtiger Hinweis: Die vorstehende Abbildung stellt lediglich einen Planungsvorschlag dar. Anwendbarkeit, Vollständigkeit und Übereinstimmung mit dem jeweils geltenden Stand der Technik sind vom Verarbeiter / Kunden eigenverantwortlich zu prüfen. In keinem Fall kann dieser Planungsvorschlag individuelle planerische Detailvorgaben ersetzen.

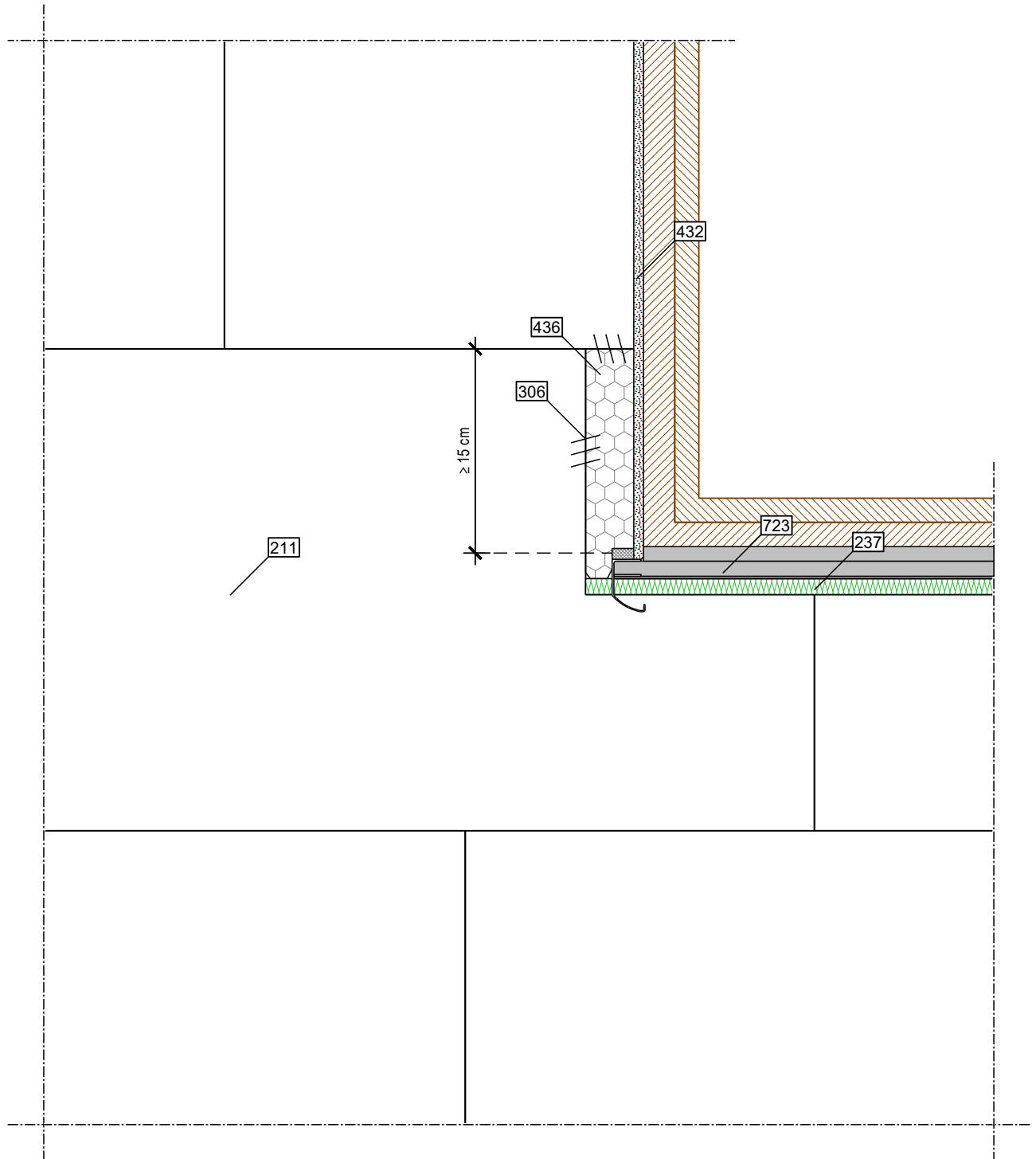
Detailname: Sockel - Ebenerdiger Austritt	Stand: 19.08.2022	 STEICO SE Otto-Lilienthal-Ring 30 D - 85622 Feldkirchen www.steico.com
Detailnummer: AW-WDVS-MWHU-1-31	Maßstab: 1:5	



	Außen / Oben	Konstruktion	Innen / Unten
Aufbau Wand	- zugelassenes Putzsystem (STEICOsecure)	- STEICOprotect L dry - Mauerwerk	- Putzschicht
Legende	- 207 STEICOprotect als Laibungsplatte 40mm - 211 STEICOprotect L dry - 237 STEICOtri Holzfaser-Dämmkeil + Abdichtung STEICOsecure Base Guard - 306 STEICOMulti fill + Fixierung - 432 zugelassenes Putzsystem (STEICOsecure)	- 436 STEICOsecure SGB als Starterplatte Fensterbank 40mm - 723 Fensterbank mit Gleitprofil	

Wichtiger Hinweis: Die vorstehende Abbildung stellt lediglich einen Planungsvorschlag dar. Anwendbarkeit, Vollständigkeit und Übereinstimmung mit dem jeweils geltenden Stand der Technik sind vom Verarbeiter / Kunden eigenverantwortlich zu prüfen. In keinem Fall kann dieser Planungsvorschlag individuelle planerische Detailvorgaben ersetzen.

Detailname: Fenster - Ansicht Mauerwerk/Holzbau	Stand: 19.08.2022	 STEICO SE Otto-Lilienthal-Ring 30 D - 85622 Feldkirchen www.steico.com
Detailnummer: AW-WDVS-MWG-3-12	Maßstab: 1:5	



	Außen / Oben	Konstruktion	Innen / Unten
Aufbau Wand	- zugelassenes Putzsystem (STEICOsecure)	- STEICOprotect L dry - Mauerwerk	- Putzschicht
Legende	- 211 STEICOprotect L dry - 237 STEICOtri Holzfaser-Dämmkeil - 306 STEICOMulti fill + Fixierung - 432 zugelassenes Putzsystem (STEICOsecure) - 436 STEICOsecure SGB als Starterplatte Fensterbank 40mm - 723 Fensterbank mit Gleitprofil		

Wichtiger Hinweis: Die vorstehende Abbildung stellt lediglich einen Planungsvorschlag dar. Anwendbarkeit, Vollständigkeit und Übereinstimmung mit dem jeweils geltenden Stand der Technik sind vom Verarbeiter / Kunden eigenverantwortlich zu prüfen. In keinem Fall kann dieser Planungsvorschlag individuelle planerische Detailvorgaben ersetzen.

Detailname: Fenster - Ansicht Mauerwerk	Stand: 19.08.2022	STEICO SE Otto-Lilienthal-Ring 30 D - 85622 Feldkirchen www.steico.com
Detailnummer: AW-WDVS-MWG-3-13	Maßstab: 1:5	