

Umweltfreundliche Dämmsysteme
aus natürlicher Holzfaser

NEU

STEICOsecure Timber

AbZ Z-33.47-1581

STEICOsecure Mineral

AbZ Z-33.43-1582, ETA-16/0400



Das perfekt aufeinander abgestimmte und zertifizierte System von Holzfaser- Dämmplatten und Putzzubehör



Einsatzbereich

Das STEICO Putzsystem
für Fassadendämmung



- Wärmedämmverbundsystem für Holzrahmen-, Holzmassiv- und Mauerwerksbau
- Geeignet für Neubau und Modernisierung
- Sofortige Verfügbarkeit von Holzfaser-Putzträgerplatten im Klein- und Großformat aus dem Trocken- und Nassverfahren
- Vergüteter mineralischer oder Silikonharz-Putz
- Vollständiges Zubehör-Sortiment mit Zertifizierung
- Einfache und schnelle Verarbeitung



Weitere Vorteile des STEICOsecure WDVS

- Hervorragende Schallschutzwerte
- Hervorragender Hitzeschutz
- Wände bleiben diffusionsoffen
- Hervorragender Ausgleich von Unebenheiten des bestehenden Untergrundes durch die Kombination von STEICO Einblasdämmung und STEICOsecure WDVS

Fassadendämmung mit System

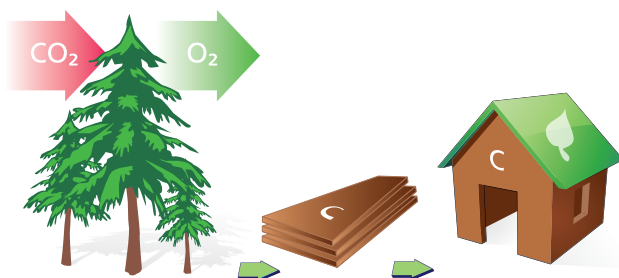
Das perfekt aufeinander abgestimmte und zertifizierte System von Holzfaser-Dämmplatten und Putzzubehör – alles aus einer Hand!

Ob Sie einen Neubau oder eine Modernisierung durchführen, STEICO hat für jede Variante das richtige Wärmedämmverbundsystem. Ob auf Holzrahmenbau, Holzmassivbau oder auf mineralischem Untergrund im Bestand – STEICO hat die ökologische Lösung für Ihr gesamtes Bauvorhaben.



Natürlicher Klimaschutz

Kohlendioxid (CO₂) wird von Bäumen in Form von Kohlenstoff im Holz eingelagert. Dabei wird Sauerstoff in die Atmosphäre abgegeben. CO₂ wird der Atmosphäre während der gesamten Nutzungsdauer des Holzes bzw. der Holzfaser-Dämmung entzogen.



Natürlicher Klimaschutz

Für die Herstellung der STEICO Holzfaser-Dämmstoffe kommt ausschließlich frisches unbehandeltes Holz zum Einsatz, das aus nachhaltiger Forstwirtschaft stammt.

Brandschutz

Mit dem STEICO Naturbausystem können Brandschutzkonstruktionen bis REI90 realisiert werden, d.h. dass eine Feuerwiderstandsdauer von 90 Minuten möglich ist.

Materialbeständigkeit

STEICO Holzfaser-Dämmstoffe sind besonders robust. Sie behalten auch **nach Jahrzehnten** ihre Materialbeständigkeit und tragen damit zum Werterhalt der Immobilie bei.

STEICOsecure WDVS im Überblick

<p>1</p>  <p>STEICOsecure Base Verklebung bei mineralischen Untergrund</p>	<p>2</p>  <p>STEICOprotect / protect dry Putzträgerplatten für Außenwände in Holzbauart und mineralische Untergründe</p>	<p>3</p>  <p>Befestigung Breitrückenklammer und Tellerbefestiger</p>	
<p>4</p>  <p>STEICOsecure Base Armierung</p>	<p>5</p>  <p>STEICOsecure Mesh Gewebe</p>	<p>6</p>  <p>STEICOsecure Render Oberputz + Fassadenfarbe</p>	

Die gesamte Produktpalette aus einer Hand

Beim STEICOsecure WDVS kommen nur Komponenten zum Einsatz, die exakt aufeinander abgestimmt sind und maximale Leistung erbringen. Somit ist der höchstmögliche Schutz für ihr Haus gewährleistet. Aus diesen Grund haben wir das System "STEICOsecure" genannt.

Detaillierte Angaben siehe "Verarbeitungsanleitung STEICOsecure" unter: www.steico.com/download/technik-verarbeitung

Zertifiziertes System

Das STEICOsecure WDVS für Wände in Holzbauart ist nach AbZ. Nr. Z-33.47-1581 zugelassen, für massive Wände auf mineralischen Untergründen im Bestand nach ETA-16/0400 und AbZ. Nr. Z-33.43-1582. STEICO bietet also für jede Ausgangslage das richtige WDV-System. Darüber hinaus bestätigen unabhängige Untersuchungen die hohe und gleichbleibende Produktqualität des gesamten STEICO Sortiments.

Der Clou mit den STEICO Putzträgerplatten

Die Putzträgerplatten im STEICOsecure WDVS funktionieren wie Funktionskleidung für das Haus. Einerseits sind sie hydrophobiert, also wasserabweisend und regensichernd. Andererseits sind sie diffusionsoffen, also dampfdurchlässig.

Dank diesen „atmenden“ Eigenschaften schützen sie sicher vor Witterung. Die Konstruktion bleibt dauerhaft trocken und geschützt.

STEICOprotect aus dem Nassverfahren


Beim ökologischen Nassverfahren wird frisches, unbehandeltes Nadelholz mithilfe von Wasser und Dampf zerfasert. Aus den nassen Fasern werden die Holzfaser-Dämmplatten geformt und getrocknet. Die Plattenbindung erfolgt über das holzeigene Lignin – ganz ohne zusätzlichen Klebstoff.


STEICOprotect Holzfaser-Dämmplatten aus dem Nassverfahren sind aufgrund der hohen Rohdichte schon bei dünnen Stärken sehr stabil und eignen sich daher hervorragend für den Holzrahmenbau mit Gefachdämmung.

STEICOprotect dry aus dem Trockenverfahren

Beim Trockenverfahren werden getrocknete Holzfasern unter Zugabe eines geringen Anteils an Bindemitteln zu Holzfaser-Dämmplatten weiter verarbeitet.

Auf diese Weise sind leichte Dämmplatten bis 30 cm Dicke möglich. Diese finden vor allem auf flächigen Untergründen Verwendung.

- | | |
|---|---|
|  Bestmöglicher Hitzeschutz im Sommer |  Einzige Dämmplatte mit aussteifender Wirkung |
|  Schützt die Umwelt und die Atmosphäre |  Regensichernd und diffusionsoffen |
|  Hervorragender Schallschutz |  Die Dämmplatte für ein wohngesundes Raumklima |

- | | |
|---|---|
|  Hervorragender Kälteschutz |  Wirtschaftliche Verarbeitung – Dicken bis 30 cm |
|  Besonders leichte Holzfaser-Dämmplatten |  Regensichernd und diffusionsoffen |
|  Modernes Produktionsverfahren |  Hohe Heizkostenersparnis |



Variationsmöglichkeiten STEICOsecure WDV'S

Holzbau (Neubau)

Holzrahmenbau

Das STEICOsecure WDV'S besteht aus Putzträgerplatte und Putz auf einem Holzständerwerk, es kommt z.B. mit STEICOWall Stegträgern zum Einsatz. Diese Bauweise ist sehr energieeffizient, denn im Vergleich zu Vollholzstützen stellen STEICOWall Stegträger dank ihrer schlanken Bauart eine deutlich geringere Wärmebrücke dar. Der Bereich zwischen den Ständern kann mit flexiblen STEICOflex Holzfaser-Dämmmatte oder den Einblasdämmungen STEICOzell/STEICOfloc ausgedämmt werden. So sind Konstruktionen bis 500 mm Dicke möglich.

Diese Bauweise ist optimal für die Vorfertigung geeignet, da einzelne Wandelemente mit austreifenden Dämmplatten (Großformatplatten aus dem Nassverfahren) hergestellt werden können. Diese Wandelemente lassen sich im Anschluss schnell und einfach auf der Baustelle montieren. Bauprojekte sind so innerhalb kürzester Zeit realisierbar.

Holzmassivbau

Im Holzmassivbau bietet sich eine doppellagige Beplankung an. Hier besteht das STEICOsecure WDV'S aus einer schlanken und leichten STEICOprotect dry Putzträgerplatte, die stoßversetzt auf eine erste Lage STEICOtherm dry Holzfaser-Dämmplatten montiert wird. Mit dieser Bauweise lassen sich Materialkosten einsparen, Installationsführungen integrieren und Wärmeverluste durch geringere Fugenteile minimieren.

Mauerwerksbau (im Bestand)

Holzunterkonstruktion

Das STEICOsecure WDV'S wird auf eine Holzrahmenkonstruktion aus STEICOWall Stegträgern montiert, mit der schiefe und unebene Altbauwände begradigt werden können. Befestigungswinkel bieten dazu ausreichende Möglichkeiten der Nivellierung. Auch hier kann der Bereich zwischen den Ständern der Unterkonstruktion mit flexiblen STEICOflex Holzfaser-Dämmmatte oder den Einblasdämmungen STEICOzell/STEICOfloc ausgedämmt werden.

Direktbeplankung

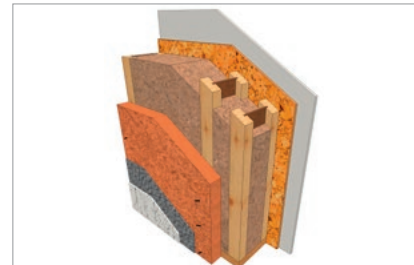
Hier kommen die Vorteile des STEICOsecure WDV'S ebenfalls zum Tragen: Durch handliche Formate lassen sich die STEICOprotect L dry Putzträgerplatten – wie vom Stuckateur bzw. Maler gewohnt – schnell und einfach auf das Mauerwerk verkleben. Anschließend werden diese mit Dämmstoffdübeln mechanisch befestigt.

STEICOprotect L dry in handlichen Formaten

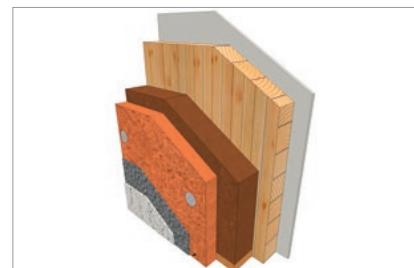
1.200 * 400 mm und **NEU:** 600 * 400 mm

Freie Auswahl im STEICOsecure WDV'S

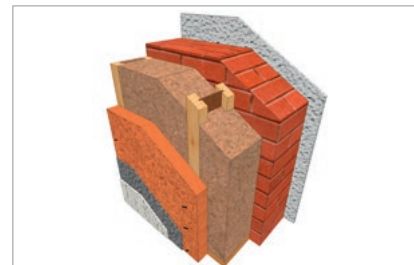
Mit zwei verschiedenen Putzsystemen (mineralisch = konsequent ökologisch und auf Silikonharzbasis = diffusionsoffen), mehreren Strukturvarianten, der breiten Zubehörpalette und über 300 verschiedenen Fassadenfarben lässt das STEICOsecure Wärmedämmverbundsystem auch gestalterisch keine Wünsche offen.



WDV'S auf Holzrahmenkonstruktion



Doppellagiges WDV'S auf Holzmassivbau



WDV'S auf mineralischem Mauerwerk mit Holzunterkonstruktion



Direktbeplankung WDV'S auf mineralischem Mauerwerk