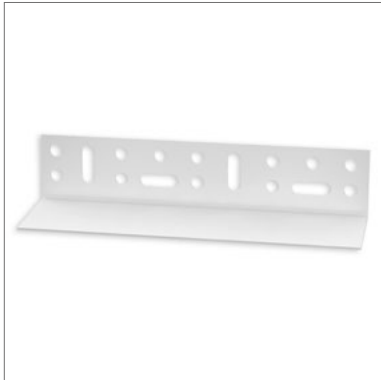


STEICOsecure Winkelschiene



- Kunststoffprofil zum Aufsetzen der untersten Dämmplatten im STEICOsecure WDVS
- Wärmebrückenfrei da nicht durchgängig und kein Metall
- Montage ohne vorhandene Perimeterdämmung möglich
- Fluchtgerechte Ausbildung des unteren Systemabschlusses
- In Kombination mit dem STEICOsecure Sockelprofil für Dämmstoffdicken von 50-100mm

Einsatzbereich



- Winkelschiene zum Aufsetzen der untersten Dämmplatte im WDVS in Kombination mit dem STEICOsecure Sockelprofil

Technische Daten

Farbe	Weiß
Material	Kunststoff

Lieferformen

Lieferung in handlichen Kartons

Farbton	Länge [mm]	Ausladung [mm]	Anzahl/Pak. [St.]	lfm/Pak. [m]
Weiß	2000	50	15	30

Hinweise

Lagerung

- Trocken, Liegend, vor UV-Strahlen und Feuchtigkeit geschützt lagern

Entsorgung

- Über den regulären Bauabfall, geltende gesetzliche Richtlinien beachten

Bearbeitung

- Mit Kappsäge, Akkuflex oder anderen geeigneten Schneidwerkzeugen zur Kunststoffbearbeitung

Abeitsschutz und Sicherheit

- Sicherheitsdatenblatt beachten
- Bei Zuschnitt Schutzbrille und Arbeitshandschuhe tragen

Bemessung der Befestigungsmittel

- Es wird ein Ø von 8 mm benötigt für den notwendigen Schlagdübel
- Eine einwandfreie Verankerung ist zu prüfen, ggf. ist in entsprechendem Abstand ein neuer Dübel zu setzen

STEICO*secure* Winkelschiene

Verarbeitung

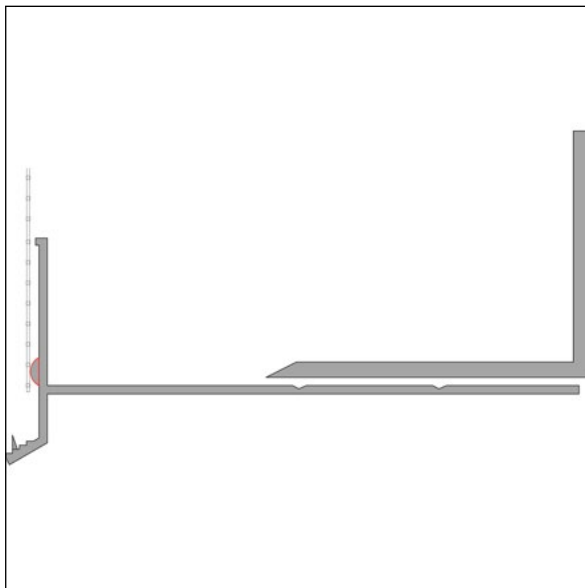
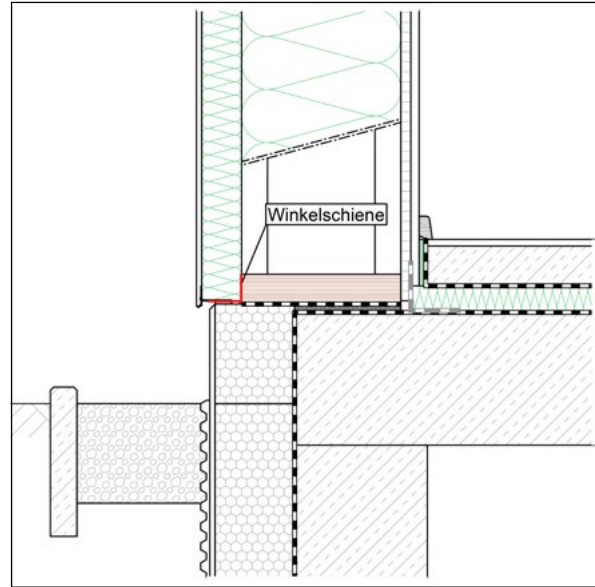
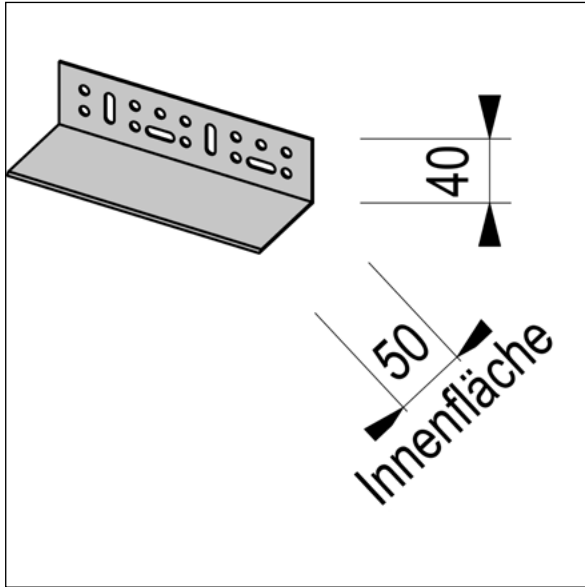
Untergrund

- Die Befestigung ist abhängig von den genutzten Dübeln und deren technische Eigenschaften
- Alle Untergründe müssen sauber, trocken, tragfähig und frei von trennenden Substanzen sein
- Unsichere Untergründe sind auf Tragfähigkeit und Eignung für nachfolgende Beschichtungen zu prüfen
- Die Vorbereitung des Untergrundes muss dem aktuellen Stand der Technik entsprechen
- Starke Unebenheiten sind ggfs mit einer Ausgleichspachtelung zu egalisieren

Montage der Winkelschiene

- Zwischen einzelnen Winkelschienen sind Fugen von 3 mm zu erstellen und mit Stoßverbindern höhengleich zu verbinden
- Plattenstöße sind versetzt aufzusetzen, beim Einsatz des Sockelprofils sollte ein Versatz eingehalten werden
- Damit eine waagrechte, ebene Verlegung der Dämmplatten gewährt werden kann, darf kein Schmutz / Klebemörtel auf die Auflagefläche gelangen
- Ausgleich von leichten fluchtgerechten Unebenheiten hinter der Winkelschiene mittels Unterlegescheiben (Kunststoff)
- Kombinierbar mit dem STEICO*secure* Sockelprofil und dem STEICO*secure* Stoßverbinder (1150mm Stab- Zuschnitt)

STEICO *secure* Winkelschiene



Zertifikate und Qualitätsmanagement



STEICO^{secure} Winkelschiene

☰ Legende

Abkürzungen:

- Gew.** Gewicht
- Verp.** Verpackung
- Pak.** Paket
- St.** Stück
- Lfm.** Laufmeter